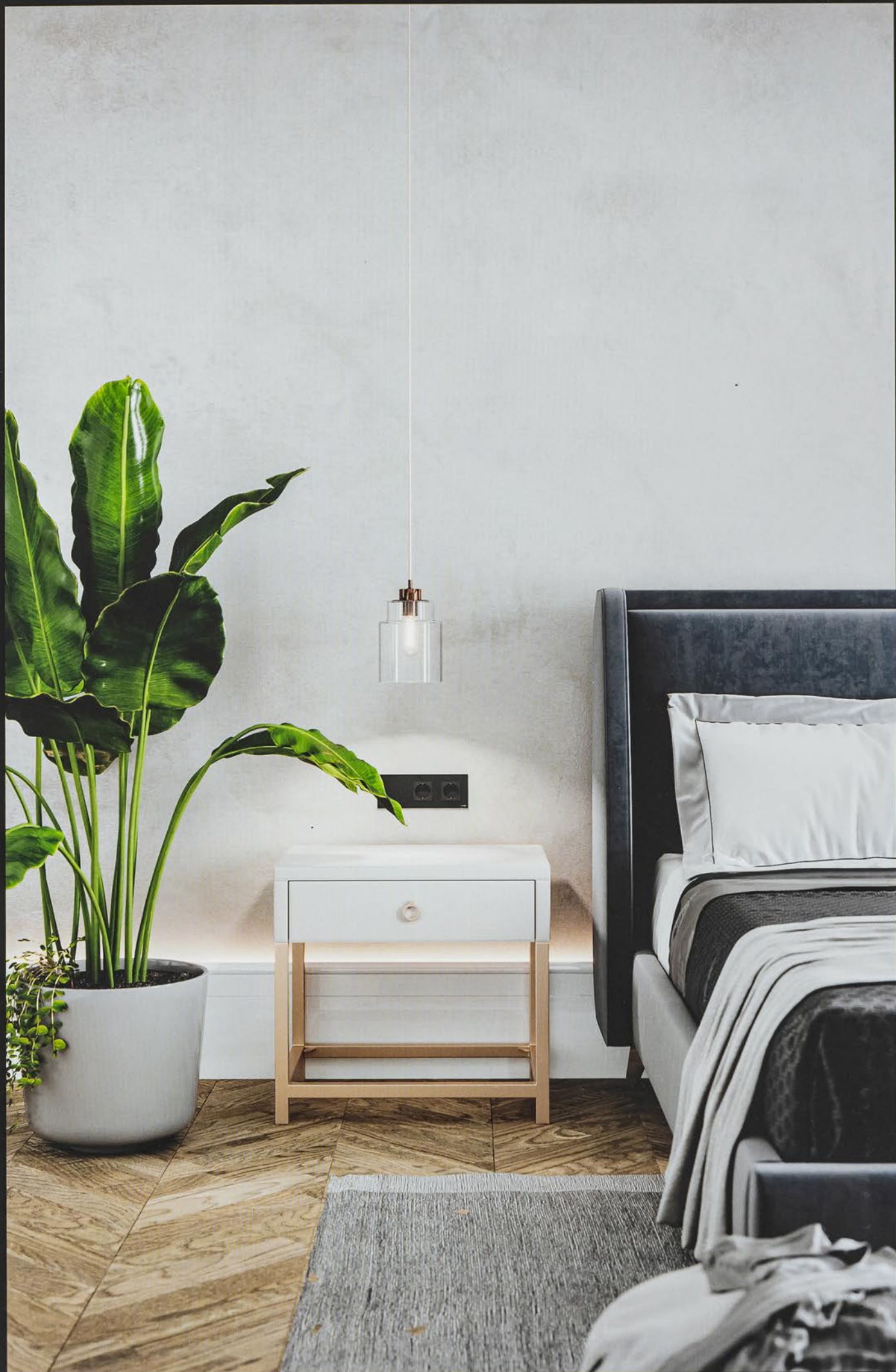




ELF  
DECOR

MIRAGE







MIRAGE SILVER



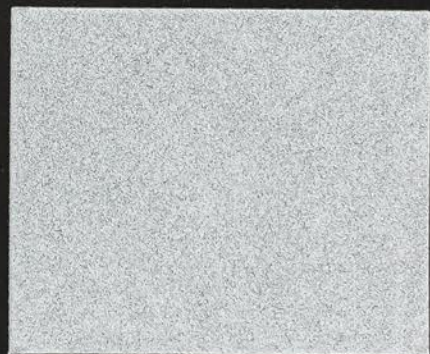
MIRAGE Silver



DT No. 101 - 1 cc



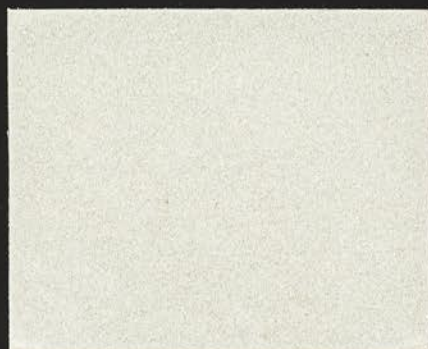
DT No. 101 - 2 cc



DT No. 101 - 6 cc



DT No. 102 - 1 cc

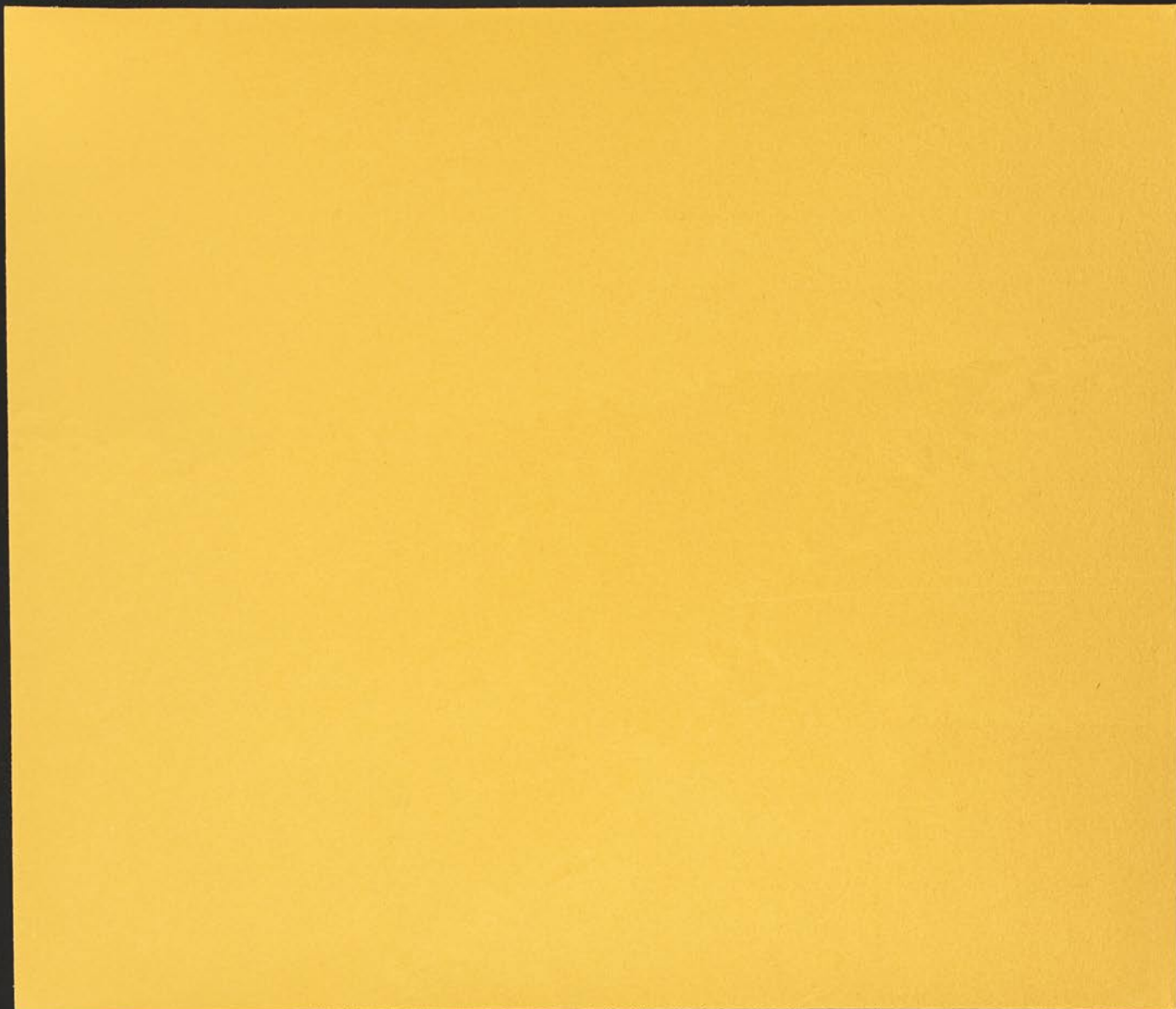


DT No. 102 - 2 cc



DT No. 102 - 6 cc

MIRAGE GOLD



MIRAGE Gold



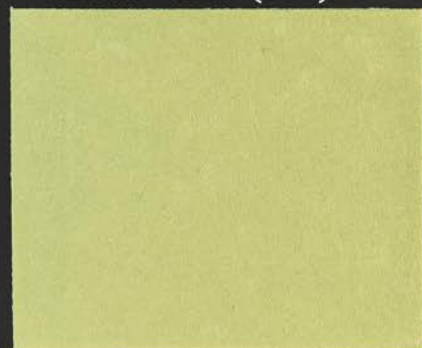
MIRAGE Silver  
+ MIRAGE Gold (1:1)



DT No. 114 - 4 cc



DT No. 111 - 8 cc



DT No. 109 - 4 cc



DT No. 110 - 4 cc



DT No. 104 - 20 cc  
+ DT No. 112 - 2 cc



MIRAGE SILVER



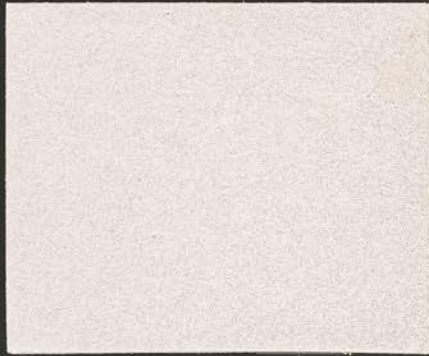
DT No. 103 - 1 cc



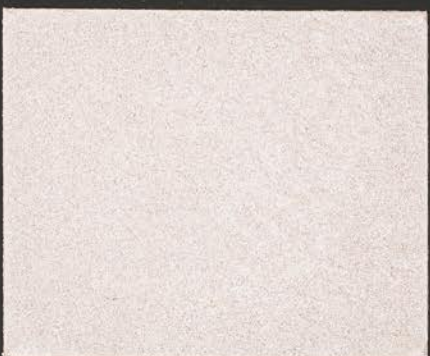
DT No. 103 - 2 cc



DT No. 103 - 6 cc



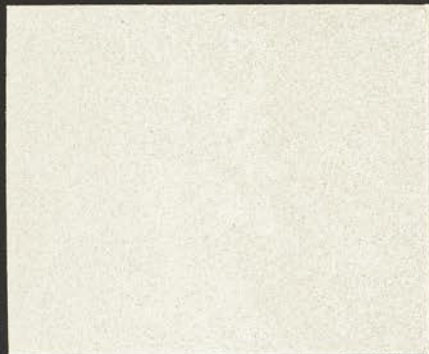
DT No. 104 - 1 cc



DT No. 104 - 2 cc



DT No. 104 - 6 cc



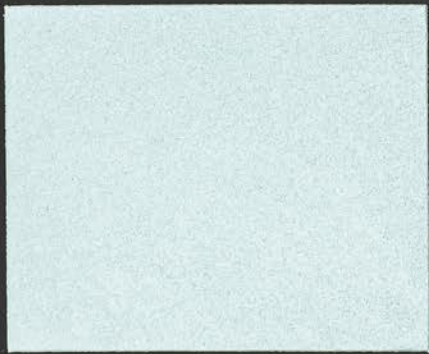
DT No. 105 - 1 cc



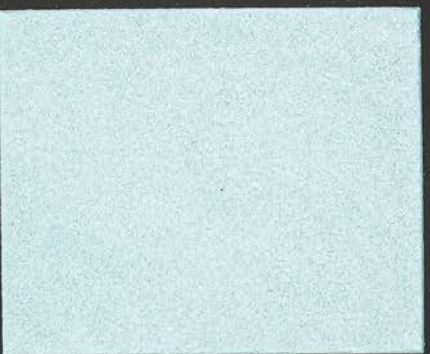
DT No. 105 - 2 cc



DT No. 105 - 6 cc



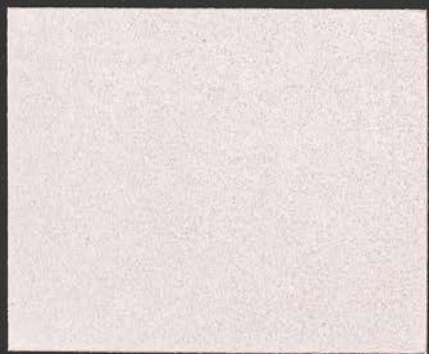
DT No. 109 - 1 cc



DT No. 109 - 2 cc



DT No. 109 - 6 cc



DT No. 110 - 1 cc



DT No. 110 - 2 cc



DT No. 110 - 6 cc



MIRAGE SILVER



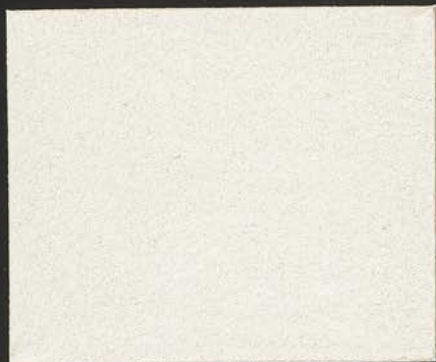
DT No. 120 - 1 cc



DT No. 120 - 2 cc



DT No. 120 - 6 cc



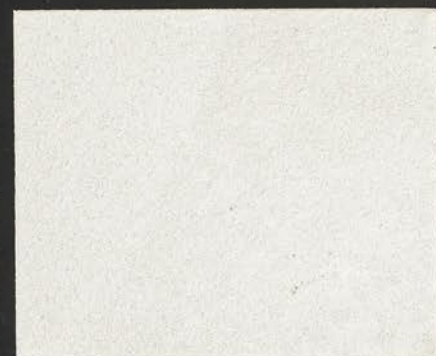
DT No. 121 - 1 cc



DT No. 121 - 2 cc



DT No. 121 - 6 cc



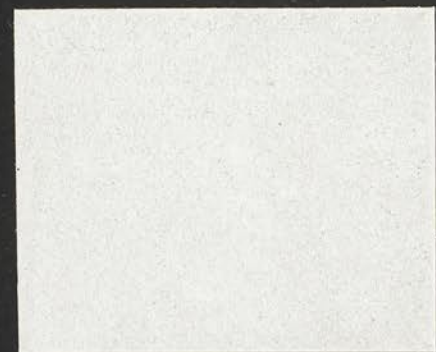
DT No. 122 - 1 cc



DT No. 122 - 2 cc



DT No. 122 - 6 cc



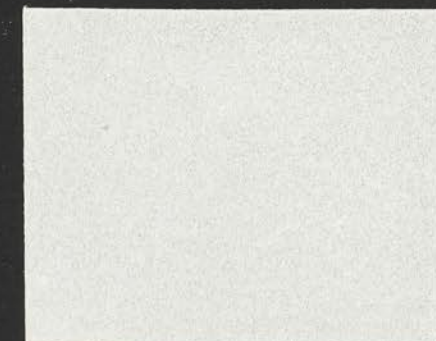
DT No. 123 - 1 cc



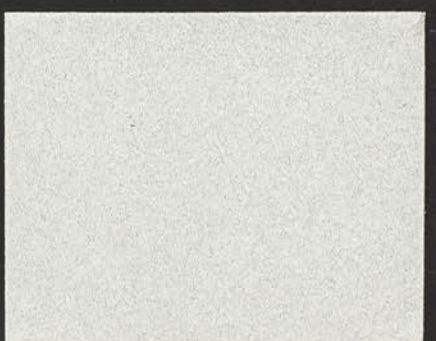
DT No. 123 - 2 cc



DT No. 123 - 6 cc



DT No. 124 - 1 cc



DT No. 124 - 2 cc



DT No. 124 - 6 cc



MIRAGE SILVER



DT No. 142 - 1 cc



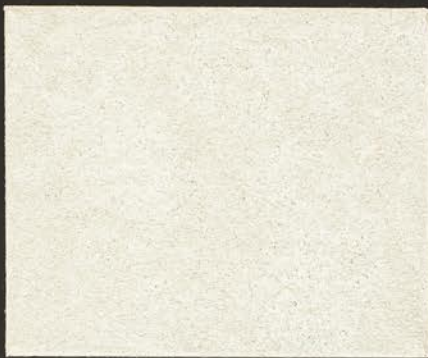
DT No. 142 - 2 cc



DT No. 142 - 6 cc



DT No. 146 - 1 cc



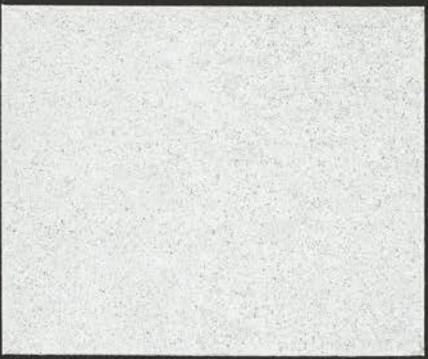
DT No. 146 - 2 cc



DT No. 146 - 6 cc



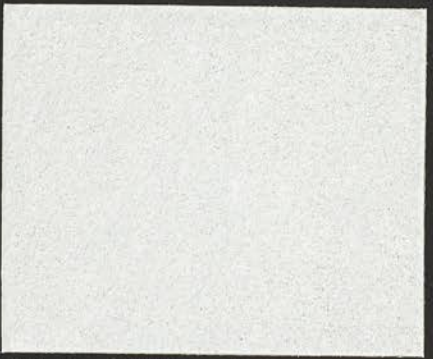
TT No. 501 - 1 cc



TT No. 501 - 2 cc



TT No. 501 - 6 cc



TT No. 502 - 1 cc



TT No. 502 - 2 cc



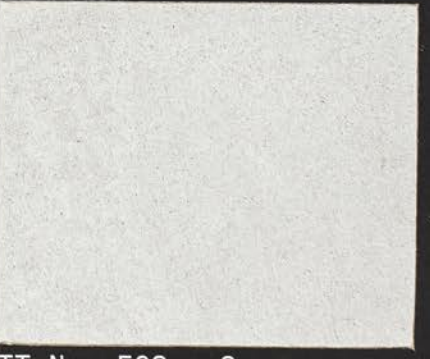
TT No. 502 - 6 cc



TT No. 503 - 1 cc



TT No. 503 - 2 cc



TT No. 503 - 6 cc







MIRAGE Gold + DT No. 109 - 16 cc + DT No. 110 - 16 cc

Sample No. A146



## ТЕХНОЛОГІЯ НАНЕСЕННЯ

APPLICATION TECHNOLOGY / TECHNOLOGIE D'APPLICATIONS

UA

Декоративне покриття слід наносити виключно на якісну основу. Поверхня повинна бути міцною, сухою, очищеною від висолів, пилу, бруду, масла та жиру. Раніше пофарбовані поверхні слід очистити від старого матеріалу, що відшарується, і зачистити наждачним папером. Місця, уражені пліснявою або мохом, повинні бути ретельно очищені механічно і оброблені ґрунтом D-07 (ТМ «ЕЛЬФ») або іншими спеціальними засобами.

На підготовлену поверхню нанести ґрунт QUARTZ PRIMER або закольорований в необхідний колір DECOR PRIMER (мал. 1). Вибравши базу MIRAGE, добре розмішати барвник, що додається в неї, для отримання необхідного кольору. Використовуючи пластикову або нержавіючу малку нанести перший шар матеріалу (мал. 2), рівномірно розподіляючи продукт по всій поверхні. Після повного висихання (4-6 годин) нанести другий шар MIRAGE та за допомогою пластикової або нержавіючої малки створити на ньому оригінальний малюнок, проходячи інструментом в різних напрямках, отримуючи при цьому різні за фактурою і відтінку рельєфи (мал. 3). Через 10-15 хвилин нержавіючою малкою різноспрямованими рухами пригладити поверхню, що створить переливи і підсилить ефект оксамиту. Після висихання отриманий малюнок буде чудово переливатися та відтінятися при різному напрямку світла. Рекоменуємо після повного висихання покриття провітрити приміщення.

EN

The decorative coating should be applied strictly on a quality basis. The surface must be solid, dry, free of efflorescence, dust, dirt, oil and grease. Previously painted surface should be cleaned of old material. Places affected by mold or moss should be thoroughly cleaned mechanically and treated with D-07 Elf™ primer or other special agents.

Apply QUARTZ PRIMER or tinted DECOR PRIMER to the prepared surface (Fig. 1). Choose the needed MIRAGE colour base and stir it well while adding a dye to achieve the desired color of the product. Apply the first layer of material using plastic or stainless steel plastering trowel by spreading the product evenly over the entire surface (Fig. 2). Apply the second layer of MIRAGE using a plastic or stainless steel plastering trowel to create an original pattern after the complete drying (4-6 hours) by passing the tool in different directions to obtain different textures and reliefs (Fig. 3). After 10-15 minutes smooth the surface by making multi-directional movements using a stainless steel plastering trowel. That will reinforce the gleam and velvety effect. The resulting coating will sparkle beautifully in different directions of light after drying. It is recommended to ventilate the room after the complete drying of the coating.

F

Le revêtement décoratif doit être appliqué uniquement sur une base de haute qualité. La surface doit être résistante, sèche, exempte d'efflorescences, de poussière, de saleté, d'huile et de graisse. Les surfaces déjà peintes doivent être nettoyées des vieux matériaux écaillés et poncées avec du papier de verre. Les zones affectées par la moisissure ou la mousse doivent être soigneusement nettoyées mécaniquement et traitées avec de la terre D-07 (TM «ELF») ou d'autres moyens spéciaux.

Appliquer le primaire QUARTZ PRIMER ou DECOR PRIMER teinté dans la couleur souhaitée sur la surface préparée (Fig. 1). Après avoir choisi la base MIRAGE, mélangez bien le colorant qui y est ajouté pour obtenir la couleur souhaitée. À l'aide d'une taloche en plastique ou en acier inoxydable, appliquer la première couche de matériau (Fig. 2) en répartissant uniformément le produit sur toute la surface. Après séchage complet (4-6 heures), appliquez une deuxième couche de MIRAGE et, à l'aide d'une peinture plastique ou inox, créez dessus un motif original en passant l'outil dans différentes directions, obtenant ainsi des reliefs de texture et de teinte différentes (Fig. 3). Après 10-15 minutes, utilisez une polisseuse en acier inoxydable pour lisser la surface avec des mouvements multidirectionnels, ce qui créera des reflets et rehaussera l'effet velouté. Après séchage, le motif obtenu brillera magnifiquement et sera ombré dans différentes directions de lumière. Nous recommandons d'aérer la pièce une fois le revêtement complètement sec.

## ПРОЦЕС

PROCESS / PROCESSUS



ВІДЕО-УРОК ПО НАНЕСЕННЮ  
APPLICATION VIDEO TUTORIAL  
TUTORIEL VIDÉO SUR L'APPLICATION

1 ↓



2 ↓



3 ↓



## ТЕХНІЧНІ ХАРАКТЕРИСТИКИ

SPECIFICATIONS / CARACTÉRISTIQUES

UA

**Витрата:** базове покриття MIRAGE - 5 м<sup>2</sup>/кг при нанесенні в 1 шар - 8 м<sup>2</sup>/кг  
**Застосування:** інтер'єри  
**Склад:** перламутрові пігменти, синтетичні сополімери  
**Розчинник:** вода  
**Питома вага:** 1,1 кг/л при t° = 20°C  
**Розведення:** водою до 10%  
**Фасовка:** 1 кг, 5 кг  
**Зберігання:** 18 місяців при t° від 5°C до 30°C

EN

**Consumption:** base coat MIRAGE - 5 m<sup>2</sup>/kg when applied in 1 layer - 8 m<sup>2</sup>/kg  
**Application:** interiors  
**Composition:** pearlescent pigments, synthetic copolymers  
**Solvent:** water  
**Specific gravity:** 1,1 kg/l at t° = 20°C  
**Dilution:** with water up to 10%  
**Packaging:** 1 kg, 5 kg  
**Storage:** 18 months at t° from 5°C to 30°C

F

**Consommation:** base couche MIRAGE - 5 m<sup>2</sup>/kg lorsqu'il est appliqué en 1 couche - 8 m<sup>2</sup>/kg  
**Application:** intérieurs  
**Composition:** pigments nacrés, copolymères synthétiques  
**Solvant:** eau  
**Densité spécifique:** 1,1 kg/l à t° = 20°C  
**Dilution:** avec de l'eau jusqu'à 10%  
**Conditionnement:** 1 kg, 5 kg  
**Conservation:** 18 mois à t° de 5°C à 30°C



ДЕТАЛЬНІШЕ  
ПРО МАТЕРІАЛ



UA

Система тонування в буклеті вказана з використанням універсальних барвників DecoToner (DT) та Toscana Toner (TT) із розрахунку зазначеної кількості куб. см (cc) на 1 кг матеріалу.

Залежно від умов і техніки нанесення можливе відхилення колірного відтінку і насиченості в межах 10%.

EN

Tinting system shown in this booklet is made using universal colorants DecoToner (DT) and Toscana Toner (TT) by adding specified quantity of cu. centimeters (cc) per 1 kg of product.

Depending on the conditions and technique of application there is a possible deviation of hue and saturation in the range of 10%.

F

Le système de teinture dans le livret est indiqué à l'aide des colorants universels DecoToner (DT) et Toscana Toner (TT) sur la base du nombre de mètres cubes spécifié. cm (ss) pour 1 kg de matériau.

Selon les conditions et la technique d'application, la teinte et la saturation de la couleur peuvent varier dans la limite de 10%.