



ELF
DECOR

ILLUSION
CRYSTAL



ILLUSION CRYSTAL



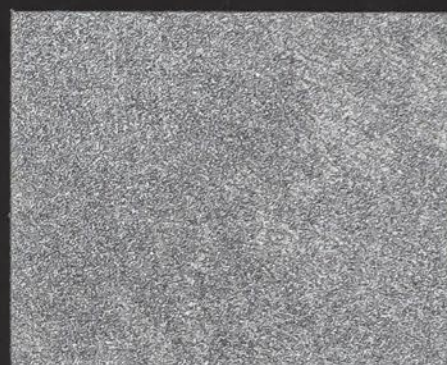
ILLUSION Crystal



Toner No. 101 - 1 cc



Toner No. 101 - 4 cc



Toner No. 101 - 10 cc



Toner No. 102 - 1 cc



Toner No. 102 - 4 cc



Toner No. 102 - 10 cc

ILLUSION CRYSTAL



Toner No. 103 - 0,5 cc



Toner No. 103 - 2 cc



Toner No. 103 - 10 cc



Toner No. 104 - 0,5 cc



Toner No. 104 - 2 cc



Toner No. 104 - 10 cc



Toner No. 105 - 0,5 cc



Toner No. 105 - 2 cc



Toner No. 105 - 10 cc



Toner No. 106 - 0,5 cc



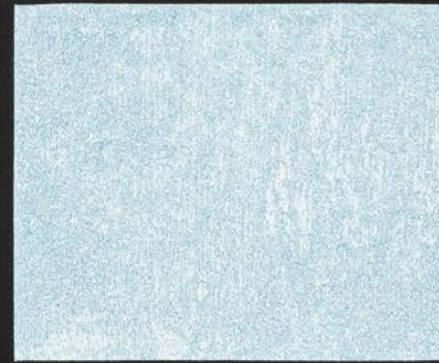
Toner No. 106 - 2 cc



Toner No. 106 - 10 cc



Toner No. 109 - 0,5 cc

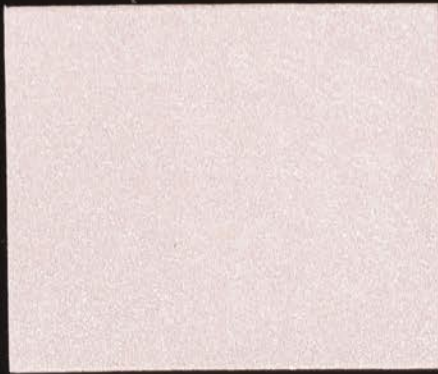


Toner No. 109 - 2 cc

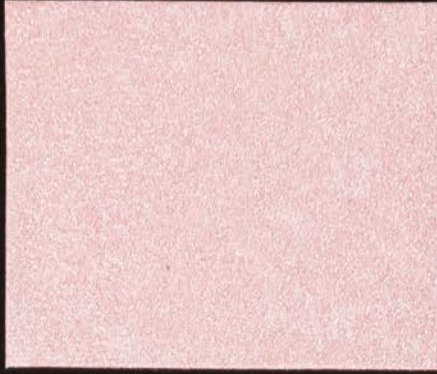


Toner No. 109 - 10 cc

ILLUSION CRYSTAL



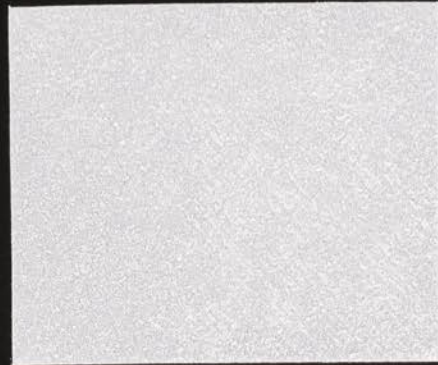
Toner No. 110 - 0,5 cc



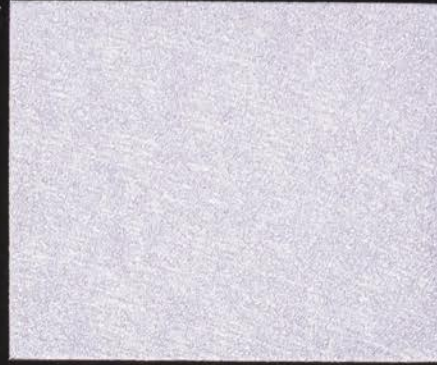
Toner No. 110 - 2 cc



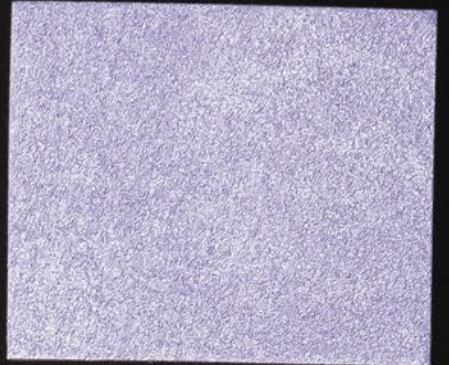
Toner No. 110 - 10 cc



Toner No. 111 - 0,5 cc



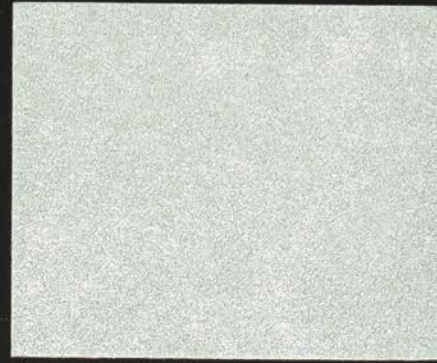
Toner No. 111 - 2 cc



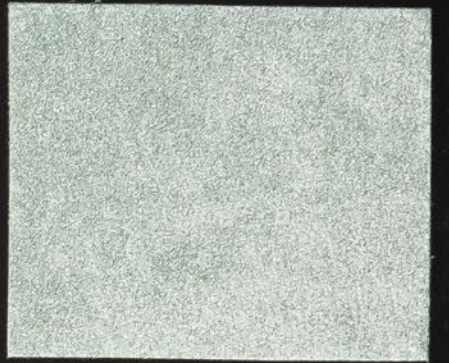
Toner No. 111 - 10 cc



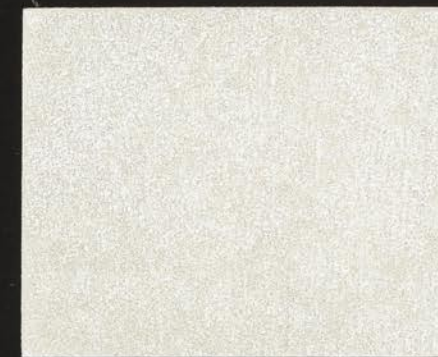
Toner No. 112 - 0,5 cc



Toner No. 112 - 2 cc



Toner No. 112 - 10 cc



Toner No. 115 - 0,5 cc



Toner No. 115 - 2 cc



Toner No. 115 - 10 cc



Toner No. 119 - 0,5 cc



Toner No. 119 - 2 cc



Toner No. 119 - 10 cc

ILLUSION CRYSTAL



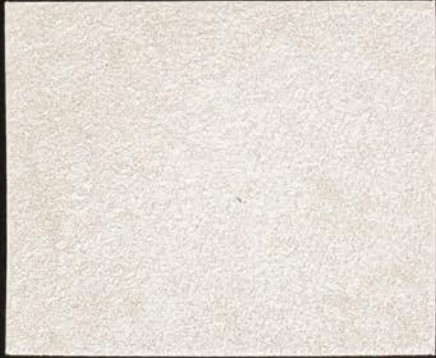
Toner No. 120 - 0,5 cc



Toner No. 120 - 2 cc



Toner No. 120 - 10 cc



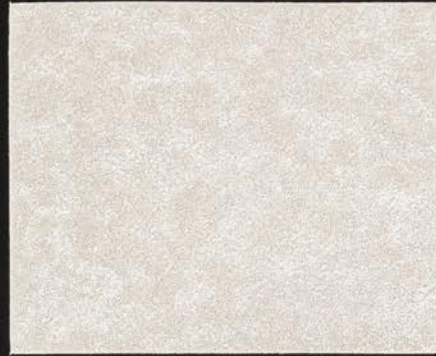
Toner No. 121 - 0,5 cc



Toner No. 121 - 2 cc



Toner No. 121 - 10 cc



Toner No. 122 - 0,5 cc



Toner No. 122 - 2 cc



Toner No. 122 - 10 cc



Toner No. 123 - 0,5 cc



Toner No. 123 - 2 cc



Toner No. 123 - 10 cc



Toner No. 124 - 0,5 cc

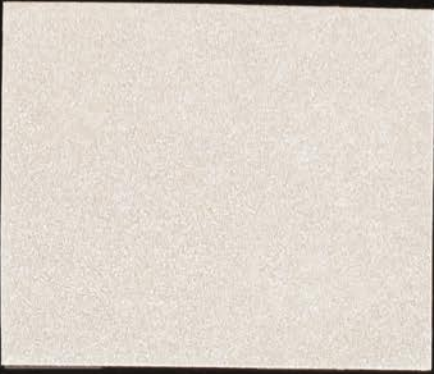


Toner No. 124 - 2 cc



Toner No. 124 - 10 cc

ILLUSION CRYSTAL



Toner No. 142 - 0,5 cc



Toner No. 142 - 2 cc



Toner No. 142 - 10 cc



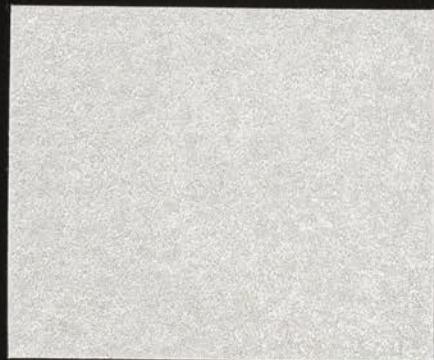
Toner No. 146 - 0,5 cc



Toner No. 146 - 2 cc



Toner No. 146 - 10 cc



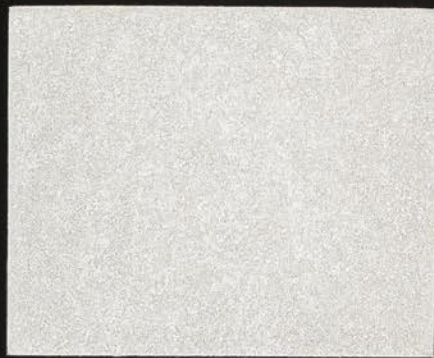
Toner No. 501 - 0,5 cc



Toner No. 501 - 2 cc



Toner No. 501 - 10 cc



Toner No. 502 - 0,5 cc



Toner No. 502 - 2 cc



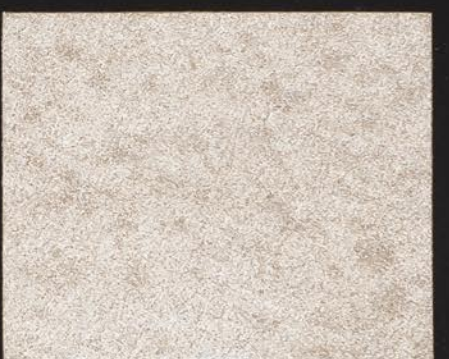
Toner No. 502 - 10 cc



Toner No. 503 - 0,5 cc



Toner No. 503 - 2 cc



Toner No. 503 - 10 cc

ILLUSION CRYSTAL MATT

ILLUSION Crystal Matt



Toner No. 101 - 10 cc



Toner No. 102 - 10 cc



Toner No. 103 - 10 cc



Toner No. 103 - 20 cc



Toner No. 112 - 20 cc



Toner No. 115 - 10 cc

ILLUSION CRYSTAL MATT



Toner No. 502 - 10 cc + Toner No. 124 - 10 cc



Toner No. 502 - 10 cc + Toner No. 501 - 10 cc



Toner No. 501 - 10 cc + Toner No. 503 - 10 cc



Toner No. 121 - 10 cc + Toner No. 102 - 10 cc



Toner No. 124 - 10 cc + Toner No. 121 - 10 cc



Toner No. 122 - 10 cc + Toner No. 120 - 10 cc



Toner No. 502 - 20 cc



Toner No. 503 - 20 cc



Toner No. 103 - 10 cc + Toner No. 123 - 10 cc



Toner No. 122 - 10 cc



Toner No. 123 - 20 cc



Toner No. 124 - 10 cc



Toner No. 119 - 20 cc



Toner No. 120 - 10 cc



Toner No. 121 - 20 cc

ТЕХНОЛОГІЯ НАНЕСЕННЯ

ТЕХНОЛОГИЯ НАНЕСЕНИЯ / APPLICATION TECHNOLOGY

UA

Декоративне покриття слід наносити виключно на якісну основу. Поверхня повинна бути міцною, сухою, очищеною від висолів, пилу, бруду, масла та жиру. Раніше пофарбовані поверхні слід очистити від старого матеріалу, що відшаровується, і зачистити наждачним папером. Місця, уражені пліснявою або мохом, повинні бути ретельно очищені механічно і оброблені ґрунтом Д-07 (ТМ «ЭЛЬФ») або іншими спеціальними засобами.

На підготовлену поверхню нанести ґрунт QUARTZ PRIMER або затонований в необхідний колір DECOR PRIMER (мал. 1). Дочекайтеся повного висихання. Перед нанесенням матеріал ретельно вимішати і, при необхідності, додати обраний за каталогом барвник. Нанести перший шар шпателем або малкою з нержавіючої сталі, рівномірно розподіляючи продукт по всій поверхні (мал. 2). Після повного висихання (4-6 годин) нанести другий шар, чергуючи мазки в різних напрямках, створюючи оригінальний візерунок (мал. 3). Через 10-15 хвилин злегка пригладити поверхню різнопрямованими рухами (мал. 4), що створить переливи і посилить іскристість матеріалу.

RU

Декоративное покрытие следует наносить только на качественную основу. Поверхность должна быть прочной, сухой, очищенной от высолов, пыли, грязи, масла и жира. Ранее окрашенные поверхности следует очистить от старого материала, отслаивается, и зачистить наждачной бумагой. Места, пораженные плесенью или мхом, должны быть тщательно очищены механически и обработанные почвой Д-07 (ТМ «ЭЛЬФ») или другими специальными средствами.

На подготовленную поверхность нанести ґрунт QUARTZ PRIMER или затонированный в необходимый цвет DECOR PRIMER (рис. 1). Дождаться полного высыхания. Перед нанесением материал тщательно перемешать и, при необходимости, добавить выбранный по каталогу краситель. Нанести первый слой шпателем или малкой из нержавеющей стали, равномерно распределяя продукт по всей поверхности (рис. 2). После полного высыхания (4-6 часов) нанести второй слой, чередуя мазки в разных направлениях, создавая оригинальный узор (рис. 3). Через 10-15 минут слегка пригладить поверхность разнонаправленными движениями (рис. 4), что создаст переливы и усилит искристость материала.

EN

The decorative coating should be applied strictly on a quality basis. The surface must be solid, dry, free of efflorescence, dust, dirt, oil and grease. Previously painted surface should be cleaned of old material. Places affected by mold or moss should be thoroughly cleaned mechanically and treated with D-07 Elf™ primer or other special agents.

Apply QUARTZ PRIMER or tinted DECOR PRIMER on the prepared surface (fig. 1). Mix the selected bases in one container and stir the product thoroughly. Apply the first layer of material using a spatula or a stainless steel plastering trowel by spreading the product evenly over the entire surface (fig. 2). Apply the second layer of coating to create an original pattern after the complete drying (4-6 hours) by making alternating strokes in different directions. Gently smooth the surface by making multi-directional movements after 10-15 mins (fig. 4). That will enhance the sparkle of material.

ПРОЦЕС

ПРОЦЕСС / PROCESS



ВІДЕО-УРОК ПО НАНЕСЕННЮ
ВИДЕО-УРОК ПО НАНЕСЕННЮ
APPLICATION VIDEO TUTORIAL

1 ↓



2 ↓



3 ↓



4 ↓



ТЕХНІЧНІ ХАРАКТЕРИСТИКИ

ТЕХНИЧЕСКИЕ ХАРАКТЕРИСТИКИ / SPECIFICATIONS

UA

Витрата: базове покриття
ILLUSION CRYSTAL- 5 м²/кг
Застосування: інтер'єри
Склад: перламутрові пігменти,
синтетичні сополімери
Розчинник: вода
Питома вага: 1,1 кг/л при t° = 20°C
Розведення: водою до 10%
Фасовка: 1 кг, 5 кг
Зберігання: 18 місяців
при t° від 5°C до 30°C

RU

Расход: базовое покрытие
ILLUSION CRYSTAL- 5 м²/кг
Применение: интерьеры
Состав: перламутровые пигменты,
синтетические сополимеры
Растворитель: вода
Удельный вес: 1,1 кг/л при t° = 20°C
Разведение: водой до 10%
Фасовка: 1 кг, 5 кг
Хранение: 18 месяцев
при t° от 5°C до 30°C

EN

Consumption: basecoat
ILLUSION CRYSTAL- 5 m²/kg
Applications: interiors
Ingredients: pearlescent pigments,
synthetic copolymers
Solvent: water
Specific gravity: 1,1 kg/l at t° = 20°C
Dilution: with water up to 10%
Packaging: 1 kg, 5 kg
Storage: 18 months
at t° from 5°C to 30°C

UA

Система тонування в буклеті вказана з використанням універсальних барвників DecoToner (DT) та Toscana Toner (TT) із розрахунку зазначеної кількості куб. см (cc) на 1 кг матеріалу.

Залежно від умов і техніки нанесення можливе відхилення колірного відтінку і насиченості в межах 10%.

RU

Система тонировки в буклете указана с использованием универсальных красителей DecoToner (DT) и Toscana Toner (TT) из расчета указанного количества куб. см (cc) на 1 кг материала.

В зависимости от условий и техники нанесения возможно отклонение цветового оттенка и насыщенности в пределах 10%.

EN

Tinting system shown in this booklet is made using universal colorants DecoToner (DT) and Toscana Toner (TT) by adding specified quantity of cu. centimeters (cc) per 1 kg of product.

Depending on the conditions and technique of application there is a possible deviation of hue and saturation in the range of 10%.

ДЕТАЛЬНІШЕ
ПРО МАТЕРІАЛ

