



ELF
DECOR

FEERIE
& FEERIE TR



FEERIE WHITE SILVER

FEERIE WHITE Silver



DP + DT No. 101 - 1 cc



DP + DT No. 101 - 4 cc



DP + DT No. 101 - 12 cc



DP + DT No. 102 - 1 cc



DP + DT No. 102 - 4 cc



DP + DT No. 102 - 12 cc

FEERIE WHITE SILVER



DP + DT No. 103 - 1 cc



DP + DT No. 103 - 4 cc



DP + DT No. 103 - 12 cc



DP + DT No. 104 - 1 cc



DP + DT No. 104 - 4 cc



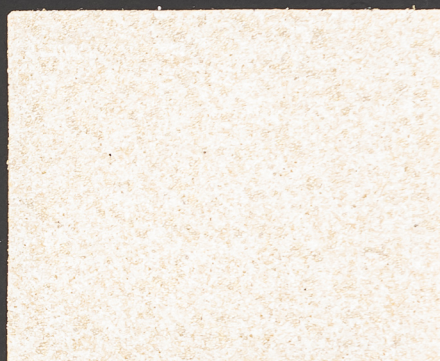
DP + DT No. 104 - 12 cc



DP + DT No. 105 - 1 cc



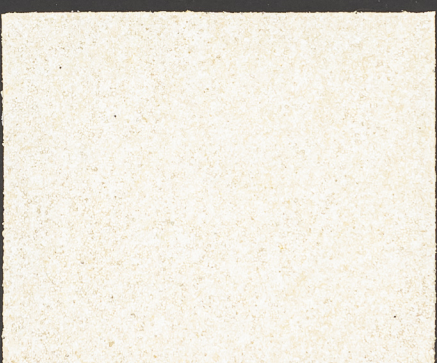
DP + DT No. 105 - 4 cc



DP + DT No. 105 - 12 cc



DP + DT No. 106 - 1 cc



DP + DT No. 106 - 4 cc



DP + DT No. 106 - 12 cc



DP + DT No. 109 - 1 cc



DP + DT No. 109 - 4 cc



DP + DT No. 109 - 12 cc

FEERIE WHITE SILVER



DP + DT No. 111 - 1 cc



DP + DT No. 111 - 4 cc



DP + DT No. 111 - 12 cc



DP + DT No. 114 - 1 cc



DP + DT No. 114 - 4 cc



DP + DT No. 114 - 12 cc



DP + DT No. 115 - 1 cc



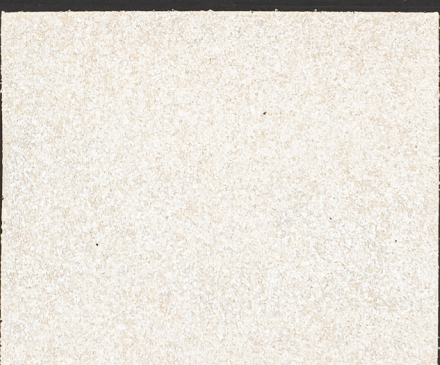
DP + DT No. 115 - 4 cc



DP + DT No. 115 - 12 cc



DP + DT No. 118 - 1 cc



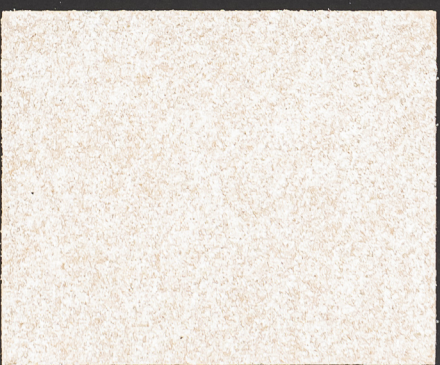
DP + DT No. 118 - 4 cc



DP + DT No. 118 - 12 cc



DP + DT No. 119 - 1 cc



DP + DT No. 119 - 4 cc



DP + DT No. 119 - 12 cc

FEERIE WHITE SILVER



DP + DT No. 120 - 1 cc



DP + DT No. 120 - 4 cc



DP + DT No. 120 - 12 cc



DP + DT No. 121 - 1 cc



DP + DT No. 121 - 4 cc



DP + DT No. 121 - 12 cc



DP + DT No. 122 - 1 cc



DP + DT No. 122 - 4 cc



DP + DT No. 122 - 12 cc



DP + DT No. 123 - 1 cc



DP + DT No. 123 - 4 cc



DP + DT No. 123 - 12 cc



DP + DT No. 124 - 1 cc



DP + DT No. 124 - 4 cc



DP + DT No. 124 - 12 cc

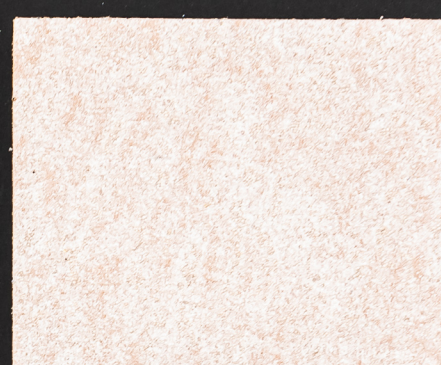
FEERIE WHITE SILVER



DP + DT No. 142 - 1 cc



DP + DT No. 142 - 4 cc



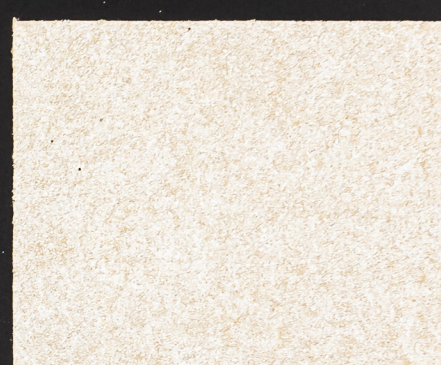
DP + DT No. 142 - 12 cc



DP + DT No. 146 - 1 cc



DP + DT No. 146 - 4 cc



DP + DT No. 146 - 12 cc



DP + TT No. 501 - 1 cc



DP + TT No. 501 - 4 cc



DP + TT No. 501 - 12 cc



DP + TT No. 502 - 1 cc



DP + TT No. 502 - 4 cc



DP + TT No. 502 - 12 cc



DP + TT No. 503 - 1 cc



DP + TT No. 503 - 4 cc



DP + TT No. 503 - 12 cc

FEERIE WHITE GOLD



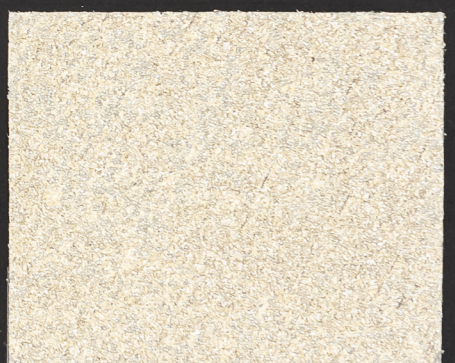
FEERIE WHITE GOLD



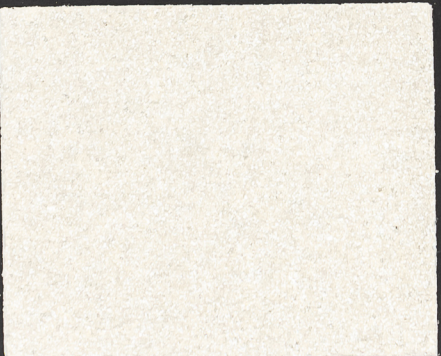
DT No. 101 - 1 cc



DT No. 101 - 4 cc



DT No. 101 - 12 cc



DT No. 102 - 1 cc



DT No. 102 - 4 cc



DT No. 102 - 12 cc

FEERIE WHITE GOLD



DT No. 103 - 1 cc



DT No. 103 - 4 cc



DT No. 103 - 12 cc



DT No. 104 - 1 cc



DT No. 104 - 4 cc



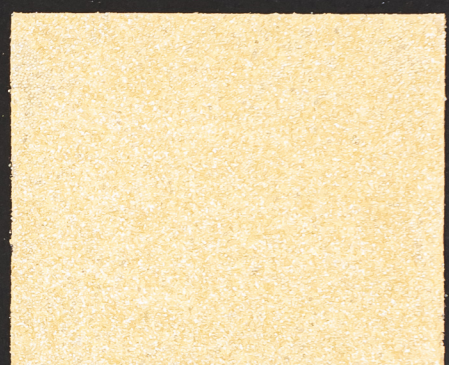
DT No. 104 - 12 cc



DT No. 105 - 1 cc



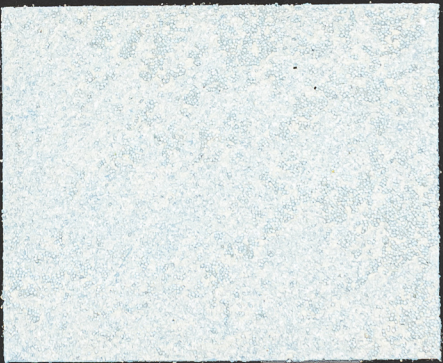
DT No. 105 - 4 cc



DT No. 105 - 12 cc



DT No. 109 - 1 cc



DT No. 109 - 4 cc



DT No. 109 - 12 cc



DT No. 111 - 1 cc



DT No. 111 - 4 cc



DT No. 111 - 12 cc

FEERIE WHITE GOLD



DT No. 115 - 1 cc



DT No. 115 - 4 cc



DT No. 115 - 12 cc



DT No. 119 - 1 cc



DT No. 119 - 4 cc



DT No. 119 - 12 cc



DT No. 121 - 1 cc



DT No. 121 - 4 cc



DT No. 121 - 12 cc



DT No. 122 - 1 cc



DT No. 122 - 4 cc



DT No. 122 - - 12 cc



DT No. 124 - 1 cc



DT No. 124 - 4 cc



DT No. 124 - 12 cc

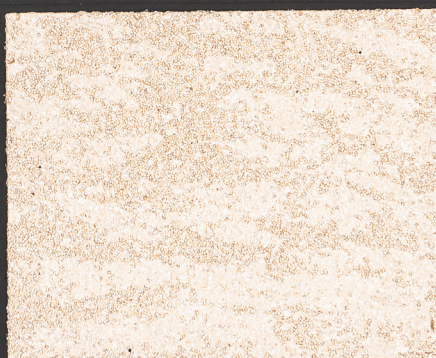
FEERIE TRANSPARENT



ILLUSION WHITE; FEERIE TR



ILLUSION ALUMINIUM; FEERIE TR



ILLUSION SILVER + ILLUSION GOLD (1:1); FEERIE TR



ILLUSION SILVER + DT No. 102 - 6 cc; FEERIE TR



ILLUSION GRAPHITE + ILLUSION ALUMINIUM (2:1); FEERIE TR

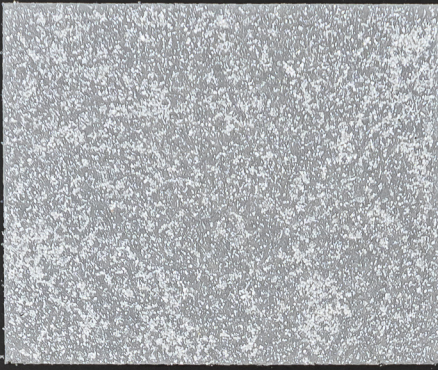


ILLUSION SILVER + DT No. 122 - 6 cc; FEERIE TR



ILLUSION RED + ILLUSION BLUE + ILLUSION GRAPHITE (1:1:1); FEERIE TR

FEERIE TRANSPARENT



DP No. 101 - 10 cc; FEERIE TR



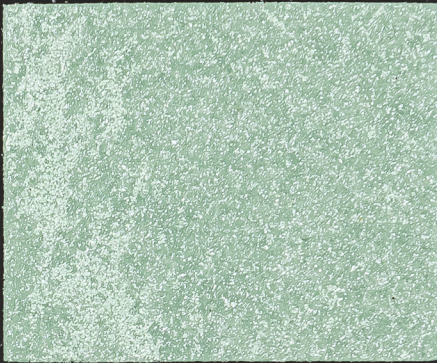
DP No. 102 - 10 cc; FEERIE TR



DP No. 103 - 10 cc; FEERIE TR TR



DP No. 103 - 20 cc; FEERIE TR



DP No. 112 - 20 cc; FEERIE TR



DP No. 115 - 10 cc; FEERIE TR



DP No. 502 - 10 cc + 121 - 10 cc;
FEERIE TR



DP No. 121 - 10 cc + 102 - 10 cc;
FEERIE TR



DP No. 103 - 10 cc + 123 - 10 cc;
FEERIE TR



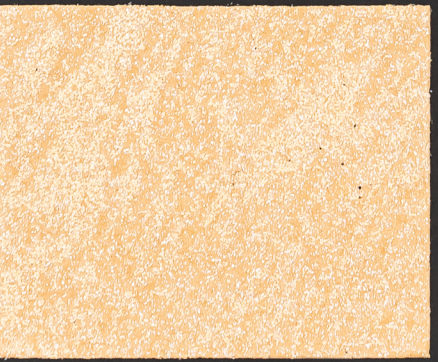
DP No. 122 - 10 cc; FEERIE TR



DP No. 123 - 20 cc; FEERIE TR



DP No. 124 - 10 cc; FEERIE TR



DP No. 119 - 20 cc; FEERIE TR



DP No. 120 - 10 cc; FEERIE TR



DP No. 121 - 20 cc; FEERIE TR

ТЕХНОЛОГІЯ НАНЕСЕННЯ

APPLICATION TECHNOLOGY / TECHNOLOGIE D'APPLICATIONS

UA

Декоративне покриття слід наносити виключно на якісну основу. Поверхня повинна бути міцною, сухою, очищеною від висолів, пилу, бруду, масла і жиру. Раніше пофарбовані поверхні слід очистити від старого покриття та зачистити шкіркою. Місця, уражені пліснявою або мохом, повинні бути ретельно очищені механічно і оброблені грунтом BIOZIDGRUND (ТМ «ЕЛЬФ») або іншими спеціальними засобами.

На підготовлену поверхню, попередньо оброблену грунтом OPTI GRUND D 11 (ТМ «ЕЛЬФ»), нанести кольорований в необхідний колір DECOR PRIMER (мал. 1). Кольорування може бути виконано як за мапою кольорів вручну універсальними барвниками, так і за допомогою комп'ютерної системи кольорування. У разі нанесення бази TRANSPARENT здійснюємо нанесення декоративної основи згідно з технологічною мапою обраного продукту. Дочекатися повного висихання. Перед нанесенням FEERIE ретельно перемішати матеріал обраної бази. **ВАЖЛИВО:** не рекомендується використовувати міксер для перемішування, щоб не пошкодити скляні кристали. Нанести суміш плоским широким пензлем повільними рухами, розподіляючи кристали рівномірно поверхню (мал. 2). Через 5-10 хв. сухим пензлем групуємо кристали на поверхні для отримання бажаного ефекту (мал. 3). Додатково обробивши поверхню пластиковою малкою, трохи притискаючи кристали і розподіляючи їх по поверхні, можна отримати інші цікаві дизайнерські рішення. Для отримання додаткового декоративного ефекту допускається кольорування самої бази FEERIE, а також змішування баз між собою.

EN

Decorative coating should be applied exclusively to a high-quality base. The surface must be strong, dry, free of efflorescence, dust, dirt, oil and grease. Previously painted surfaces should be cleaned of the old coating and peeled. Areas affected by mold or moss must be thoroughly cleaned mechanically and treated with BIOZIDGRUND primer (TM "ELF") or other special means.

Apply color in DECOR PRIMER to the prepared surface, pre-treated with OPTI GRUND D 11 primer (TM "Elf") (Fig. 1). Flowering can be done either according to the color card manually with universal dyes or using a computer color system. In the case of applying the TRANSPARENT base, we apply the decorative base according to the technological card of the selected product. Wait until completely dry. Before applying FEERIE, thoroughly mix the selected base material. **IMPORTANT:** It is not recommended to use a mixer for mixing to avoid damaging the glass crystals. Apply the mixture with a flat, wide brush using slow movements, distributing the crystals evenly over the surface (Fig. 2). After 5-10 minutes. Using a dry brush, we group the crystals on the surface to obtain the desired effect (Fig. 3).

Additionally, by treating the surface with a plastic mallet, lightly pressing the crystals and distributing them over the surface, you can get other interesting design solutions. To obtain an additional decorative effect, the color of the FEERIE base itself is allowed, as well as mixing the bases with each other.

F

Le revêtement décoratif doit être appliqué exclusivement sur une base de haute qualité. La surface doit être résistante, sèche, exempte d'efflorescences, de poussière, de saleté, d'huile et de graisse. Les surfaces déjà peintes doivent être nettoyées de l'ancien revêtement et décollées. Les zones affectées par la moisissure ou la mousse doivent être soigneusement nettoyées mécaniquement et traitées avec l'apprêt BIOZIDGRUND (TM "ELF") ou d'autres moyens spéciaux.

Appliquer la couleur avec DECOR PRIMER sur la surface préparée, prétraitée avec l'apprêt OPTI GRUND D 11 (TM « Elf ») (Fig. 1). La floraison peut être réalisée soit selon la carte de couleurs manuellement avec des colorants universels, soit à l'aide d'un système de couleurs informatique. Dans le cas de l'application de la base TRANSPARENT, nous appliquons la base décorative selon la carte technologique du produit sélectionné. Attendez qu'il soit complètement sec. Avant d'appliquer FEERIE, mélangez soigneusement le matériau de base sélectionné. **IMPORTANT:** Il n'est pas recommandé d'utiliser un mélangeur pour mélanger afin d'éviter d'endommager les cristaux de verre.

Appliquer le mélange avec un pinceau plat et large en effectuant des mouvements lents, en répartissant uniformément les cristaux sur la surface (Fig. 2). Après 5 à 10 minutes. A l'aide d'un pinceau sec, on regroupe les cristaux en surface pour obtenir l'effet recherché (Fig. 3). De plus, en traitant la surface avec un maillet en plastique, en appuyant légèrement sur les cristaux et en les répartissant sur la surface, vous pouvez obtenir d'autres solutions de conception intéressantes. Pour obtenir un effet décoratif supplémentaire, la couleur du socle FEERIE elle-même est autorisée, ainsi que le mélange des socles entre eux.

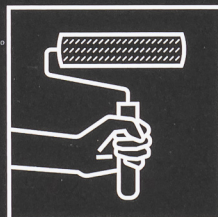
ПРОЦЕС

PROCESS / PROCESSUS



ВІДЕО-УРОК ПО НАНЕСЕННЮ
APPLICATION VIDEO TUTORIAL
TUTORIEL VIDÉO D'APPLICATION

1 ↓



2 ↓



3 ↓



ТЕХНІЧНІ ХАРАКТЕРИСТИКИ

SPECIFICATIONS / CARACTÉRISTIQUES

UA

Витрата: базове покриття FEERIE - 5-6 м²/кг
Застосування: інтер'єри
Склад: перламутрові пігменти, мінеральні мікросфери, синтетичні сополімери
Розчинник: вода
Питома вага: 1,3 кг/л при t° = 20°C
Розведення: водою до 10%
Фасовка: 1 кг, 5 кг
Зберігання: 18 місяців при t° від 5°C до 30°C

EN

Consumption: basecoat FEERIE - 5-6 m²/kg
Applications: interiors
Ingredients: pearlescent pigments, mineral microspheres, synthetic copolymers
Solvent: water
Specific gravity: 1,3 kg/l at t° = 20°C
Dilution: with water up to 10%
Packaging: 1 kg, 5 kg
Storage: 18 months at t° from 5°C to 30°C

F

Consommation: couche de base FEERIE - 5-6 m²/kg
Applications: intérieurs
Ingédients: pigments nacrés, minéral des microsphères, copolymères synthétiques
Solvant: eau
Densité spécifique: 1,3 kg/l à t° = 20°C
Dilution: avec de l'eau jusqu'à 10%
Conditionnement: 1 kg, 5 kg
Conservation: 18 mois à t° de 5°C à 30°C

ДЕТАЛЬНІШЕ
ПРО МАТЕРІАЛ



UA

Система тонування в буклеті вказана з використанням універсальних барвників DecoToner (DT) та Toscana Toner (TT) із розрахунку зазначеної кількості куб. см (cc) на 1 кг матеріалу.

Залежно від умов і техніки нанесення можливе відхилення колірного відтінку і насиченості в межах 10%.

EN

Tinting system shown in this booklet is made using universal colorants DecoToner (DT) and Toscana Toner (TT) by adding specified quantity of cu. centimeters (cc) per 1 kg of product.

Depending on the conditions and technique of application there is a possible deviation of hue and saturation in the range of 10%.

F

Le système de teinture présenté dans ce livret est réalisé à l'aide des colorants universels DecoToner (DT) et Toscana Toner (TT) en ajoutant la quantité spécifiée de cu. centimètres (cc) pour 1 kg de produit.

Selon les conditions et la technique d'application, il existe un écart possible de teinte et de saturation de l'ordre de 10 %.